

**ВІДОКРЕМЛЕНИЙ СТРУКТУРНИЙ ПІДРОЗДІЛ
«КИЇВСЬКИЙ ТОРГОВЕЛЬНО-ЕКОНОМІЧНИЙ ФАХОВИЙ КОЛЕДЖ
ДЕРЖАВНОГО ТОРГОВЕЛЬНО-ЕКОНОМІЧНОГО УНІВЕРСИТЕТУ»**



**Вступ
2025**





**ВІДОКРЕМЛЕНИЙ СТРУКТУРНИЙ ПІДРОЗДІЛ
«КИЇВСЬКИЙ ТОРГОВЕЛЬНО-ЕКОНОМІЧНИЙ ФАХОВИЙ КОЛЕДЖ
ДЕРЖАВНОГО ТОРГОВЕЛЬНО-ЕКОНОМІЧНОГО УНІВЕРСИТЕТУ»**

**ВСП «КТЕФК ДТЕУ» – один із 13 структурних підрозділів
Державного торговельно-економічного університету**



**м. Київ, вул. Кіото, 19
станція метро «Лісова»**



**м. Київ, вул. Львівська, 2/4
станція метро «Святошин»**



З минулого до сьогодні **(організація)**

**1958 рік – Київський технікум радянської торгівлі
(реорганізація)**

1991 рік – Київський торговий коледж

1993 рік – Київський комерційний коледж

1997 рік – Київський торгово-економічний коледж

2003 рік – Торговельно-економічний коледж КНТЕУ

2020 рік – Відокремлений структурний підрозділ

«Київський торговельно-економічний фаховий коледж КНТЕУ»

2022 рік – Відокремлений структурний підрозділ

«Київський торговельно-економічний фаховий коледж ДТЕУ»



Переваги навчання у ВСП «КТЕФК ДТЕУ»:

- Державний заклад фахової передвищої освіти з 65-річною історією;
- Входить до трійки лідерів серед коледжів України;
- Тричі отримав перемогу в Лідерському рейтингу серед студентської молоді та закладів освіти Святошинського району м. Києва у спеціальній номінації «Лідер серед ВНЗ району»;
- Входить до складу Громадської спілки «Український кулінарний союз»;
- Здійснюється підготовка фахівців освітньо-професійного ступеню фаховий молодший бакалавр за вісьмома спеціальностями економічного, правового напрямку та сфери обслуговування;
- Дуальна освіта, широкий спектр освітніх послуг, наявність місць державного замовлення;
- Високий рівень кадрового потенціалу;
- Активна наукова діяльність, індивідуальний підхід до розвитку творчих та фізичних здібностей здобувачів освіти;
- Розвинута матеріально-технічна база, сучасні лабораторії;
- Тісна співпраця зі стейкхолдерами (фінансовими установами, виробничими та торговельними підприємствами, правоохоронними органами, маркетинговими та ІТ-компаніями, підприємствами готельно-ресторанного та туристичного бізнесу);
- Міжнародне партнерство, проходження практики та стажування за кордоном;
- Продовження навчання за ступеневою освітою в Державному торговельно-економічному університеті;
- Яскраве студентське життя;
- Зручне розташування, розвинена транспортна інфраструктура



ВІДОКРЕМЛЕНИЙ СТРУКТУРНИЙ ПІДРОЗДІЛ
«КИЇВСЬКИЙ ТОРГОВЕЛЬНО-ЕКОНОМІЧНИЙ ФАХОВИЙ КОЛЕДЖ
ДЕРЖАВНОГО ТОРГОВЕЛЬНО-ЕКОНОМІЧНОГО УНІВЕРСИТЕТУ»

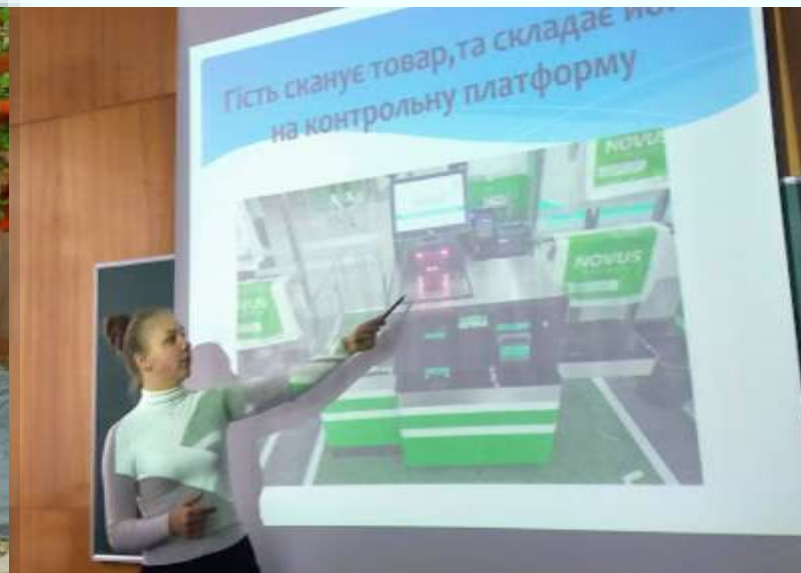
Освітній процес





ВІДОКРЕМЛЕНИЙ СТРУКТУРНИЙ ПІДРОЗДІЛ
«КИЇВСЬКИЙ ТОРГОВЕЛЬНО-ЕКОНОМІЧНИЙ ФАХОВИЙ КОЛЕДЖ
ДЕРЖАВНОГО ТОРГОВЕЛЬНО-ЕКОНОМІЧНОГО УНІВЕРСИТЕТУ»

Освітній процес





Стейкхолдери (бази практики)



Державна казначейська
служба України



ДЕРЖАВНЕ ПІДПРИЄМСТВО
«УКРАЇНСЬКИЙ ІНСТИТУТ
ІНТЕЛЕКТУАЛЬНОЇ ВЛАСНОСТІ»
(УКРПАТЕНТ)



ПЕНСІЙНИЙ ФОНД УКРАЇНИ



СТРАХОВА КОМПАНІЯ УКРАЇНИСТРАХ

ОЩАДБАНК

МІЙ БАНК. МОЯ КРАЇНА



ПриватБанк



КИЇВСЬКИЙ
РЕГІОНАЛЬНИЙ
ЦЕНТР ОЦІНЮВАННЯ
ЯКОСТІ ОСВІТИ

СВІТ Огляд
ТУРИСТИЧНЕ АГЕНТСТВО



UKRAINIAN
ENERGY EXCHANGE



УКРАЇНСЬКА
ЕНЕРГЕТИЧНА БІРЖА

Fairmont
GRAND HOTEL KYIV
UKRAINE



COMINBANK

NOVUS



JASON TRAVEL
UKRAINE

PREMIER
HOTELS AND RESORTS

Консалтингово-інжинирингова група
VERITEX



Практика та стажування за кордоном

у таких країнах, як: Словаччина, Туреччина, Болгарія, Греція





Практика та стажування за кордоном у таких країнах, як: Словаччина, Туреччина, Болгарія, Греція





СПЕЦІАЛЬНОСТІ ВСП «КТЕФК ДТЕУ» ВІДПОВІДНО ДО НОВОГО Переліку галузей знань і спеціальностей



ДЕТАЛЬНІШЕ
ТУТ





D1 Облік і оподаткування

ОПП Облік і оподаткування

Актуальні професійно-орієнтовані дисципліни:

- Фінанси
- Гроші та кредит
- Бухгалтерський облік
- Фінансовий облік
- Податкова система
- Економічний аналіз
- Основи аудиту
- Інформаційні системи і технології в обліку
- Облік на підприємствах малого бізнесу тощо



Пропозиції на ринку праці:

- Бухгалтер
- Головний бухгалтер
- Аудитор
- Бухгалтер-експерт
- Консультант з економічних питань
- Фінансовий аналітик
- Приватний підприємець
- Керівник фінансових, бухгалтерських, економічних підрозділів вітчизняних та міжнародних компаній



D2 Фінанси, банківська справа, страхування та фондовий ринок

ОПП Фінанси, банківська справа та страхування
ОПП Оціночна діяльність

Професійно-орієнтовані дисципліни:

- Фінанси
- Гроші та кредит
- Фінанси підприємства
- Банківські операції
- Бюджетна система
- Податкова система
- Інформаційні системи і технології
у фінансово-кредитних установах, тощо



Майбутні посади:

- Фахівець в галузі фінансів та торгівлі
- Дилер, брокер із заставних та фінансових операцій
- Агент страховий
- Інспектор з організації інкасації
- Інспектор-ревізор
- Інспектор з інвентаризації
- Інспектор податкової служби
- Інвестиційний менеджер
- Менеджер з продажу фінансових продуктів
- Інспектор з контролю, тощо



D3 Менеджмент

ОП Менеджмент

Професійно-орієнтовані дисципліни:

- ❖ Теорія організації
- ❖ Менеджмент
- ❖ Менеджмент персоналу
- ❖ Операційний менеджмент
- ❖ Тайм-менеджмент
- ❖ Управління бізнес-процесами
- ❖ Логістика
- ❖ Маркетинг
- ❖ Психологія управління
- ❖ Підприємницьке право
- ❖ Управління персоналом
- ❖ Аудит, тощо



Можливості працевлаштування:

- Керівник підрозділу (філії, відділу)
- Менеджер з управління персоналом
- Менеджер з комерційної діяльності
- HR-менеджер, рекрутер (підбір персоналу)
- Менеджер системи якості
- Бізнес-консультант, аналітик
- Інспектор відділу кадрів, тощо



D5 Маркетинг

ОПІ Маркетинг

Професійно-орієнтовані дисципліни:

- Основи маркетингу
- Розроблення товару
- Ринкові дослідження
- Комунікаційна діяльність
- Основи логістики
- Міжнародний маркетинг
- Інформаційні системи і технології в маркетинговій діяльності, тощо



ТОП професій у маркетингу:

- SMM-менеджери та таргетологи
- PPC-фахівці
- SEO-оптимізатори
- Акаунт-менеджери
- Копірайтери
- Контент-менеджери
- Email-маркетологи
- Бренд-менеджери
- PR-фахівці
- Ком'юніті-менеджери, тощо





D6 Секретарська та офісна справа

ОПІ Офісне адміністрування, кадрова та правнича діяльність

Професійно-орієнтовані дисципліни:

- ✓ Конституційне право України
- ✓ Основи права ЄС
- ✓ Основи цивільного та сімейного права
- ✓ Основи кримінального права
- ✓ Критичне мислення
- ✓ Юридична деонтологія, тощо



Перелік посад,

які може обіймати випускник:

- Секретар суду
- Державний виконавець
- Організатор діловодства у системі судочинства
- Помічник адвоката, нотаріуса
- Фахівець кримінально-виконавчої служби
- Інспектор правоохоронних органів, тощо



D7 Торгівля

ОПП Підприємництво, торгівля та біржова діяльність
ОПП Інформаційна діяльність підприємства

Професійно-орієнтовані дисципліни:

- Товарознавство продовольчих товарів
- Товарознавство непродовольчих товарів
- Основи біржової діяльності
- Основи стандартизації, метрології та управління якістю
- Комерційна діяльність
- Основи маркетингу
- Основи менеджменту
- Підприємницька діяльність
- Організація і технологія торговельних процесів, тощо



Майбутні посади:

- ❖ Керівники підрозділів в оптовій та роздрібній торгівлі
- ❖ Фахівець з біржових операцій
- ❖ Агент комерційний, агент торговельний
- ❖ Товарознавець
- ❖ Організатор з постачання та збуту
- ❖ Торговельний брокер (маклер)
- ❖ Експедитор транспортний
- ❖ Митний брокер, тощо

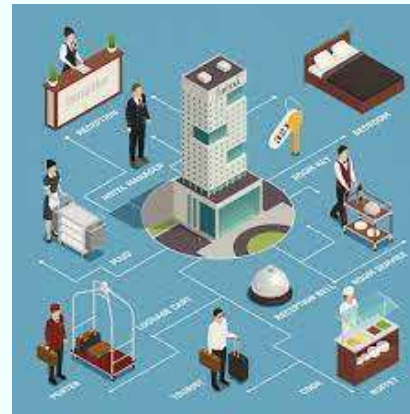


І2 Готельно-ресторанна справа та кейтеринг

ОПІ Готельно-ресторанна справа

Професійно-орієнтовані дисципліни:

- Ресторанне обслуговування
- Готельне обслуговування
- Устаткування закладів готельного та ресторанного господарства
- Технології продукції ресторанного господарства
- Управління якістю продукції та послуг
- Основи маркетингу
- Економіка закладів готельно-ресторанного господарства
- Основи менеджменту, тощо



Перелік посад,

які може обіймати випускник:

- Менеджер конференц-сервісу
- Менеджер із гостинності
- Адміністратор залу, хостес
- Івент-менеджер
- Працівник кейтерингу
- Керівники підрозділів підприємства, тощо



ІЗ Туризм та рекреація

ОПІ Туристичне обслуговування

Професійно-орієнтовані дисципліни:

- Географія та історія туризму
- Менеджмент туризму
- Маркетинг туризму
- Технологія та організація туристичної діяльності
- Туроперейтинг
- Рекреологія та сільський туризм
- Туристичне краєзнавство і країнознавство
- Спеціалізований туризм
- Організація екскурсійної діяльності і транспортного обслуговування, тощо



Випускник може працювати:

- Керівником туристичної групи;
- Завідувачем бюро подорожей;
- Консультантом з подорожей;
- Агентом з організації туризму;
- Працівником/керівником департаменту з туризму в місцевих органах виконавчої влади;
- Фахівцем із супроводу туристів;
- Консультантом з питань страхування туристів;
- Фахівцем з безпеки туристів;
- Керівником туристичної групи;
- Менеджером з міжнародного та внутрішнього туризму;
- Агентом з організації туристичних поїздок;
- Фахівцем з питань обслуговування туристів;
- Організатором подорожей, поїздок;
- Гідом-перекладачем;
- Туризмознавцем;
- Інструктором з оздоровчого туризму та ін.



К9 Правоохоронна діяльність

ОПП Правоохоронна діяльність

Професійно-орієнтовані дисципліни:

- ✓ Теорія та історія держави і права
- ✓ Основи цивільного та сімейного права
- ✓ Цивільний процес
- ✓ Кримінальний процес та криміналістика
- ✓ Основи вогневої і тактично-спеціальної підготовки
- ✓ Домедична підготовка
- ✓ Превентивна діяльність правоохоронця, тощо



Після успішного закінчення навчання
на спеціальності

"Правоохоронна діяльність",
випускники можуть працювати
у поліції, прокуратурі,
службі безпеки, прикордонній службі,
митній службі та інших спеціальних
відомствах.

Джерела фінансування здобуття ОПС фахового молодшого бакалавра:



- *за рахунок видатків державного бюджету (державне замовлення)*
- *за кошти фізичних або юридичних осіб (на умовах контракту)*

Конкурсний відбір на навчання для здобуття фахової передвищої освіти здійснюється:

- ✓ вступ на основі БСО, КР (для осіб, які не мають ПЗСО) – за результатами співбесіди та розгляду мотиваційних листів (**мінімальний прохідний бал – 120**)

Шифр та найменування галузі знань	Код та назва спеціальності	Освітньо-професійна програма	Термін навчання	Вступне випробування
D Бізнес, адміністрування та право	D1 Облік і оподаткування	Облік і оподаткування	2 р 10 м	співбесіда з української мови та математики; мотиваційний лист
	D2 Фінанси, банківська справа, страхування та фондовий ринок	Оціночна діяльність	2 р 10 м	
		Фінанси, банківська справа та страхування	2 р 10 м	
	D3 Менеджмент	Менеджмент	3 р 5 м	
	D5 Маркетинг	Маркетинг	2 р 10 м	
	D7 Торгівля	Інформаційна діяльність підприємства	2 р 10 м	
		Підприємництво, торгівля та біржова діяльність	2 р 10 м	

Конкурсний відбір на навчання для здобуття фахової передвищої освіти здійснюється:

- ✓ вступ на основі БСО, КР (для осіб, які не мають ПЗСО) – за результатами співбесіди та розгляду мотиваційних листів (**мінімальний прохідний бал – 120**)

Шифр та найменування галузі знань	Код та назва спеціальності	Освітньо-професійна програма	Термін навчання	Вступне випробування
Д Бізнес, адміністрування та право	D6 Секретарська та офісна справа	Офісне адміністрування, кадрова та правнича діяльність	3 р 10 м	співбесіда з української мови та географії; мотиваційний лист
J Транспорт та послуги	J2 Готельно-ресторанна справа та кейтеринг	Готельно-ресторанна справа	2 р 10 м	
	J3 Туризм та рекреація	Туристичне обслуговування	2 р 10 м	
К Безпека та оборона	K9 Правоохоронна діяльність	Правоохоронна діяльність	2 р 10 м	

Конкурсний відбір на навчання для здобуття фахової передвищої освіти здійснюється:

✓ вступ на основі ПЗСО, КР (для осіб, які здобули ПЗСО) – за результатами співбесіди та розгляду мотиваційних листів (**мінімальний прохідний бал – 120**)

Шифр та найменування галузі знань	Код та назва спеціальності	Освітньо-професійна програма	Термін навчання	Вступне випробування
D Бізнес, адміністрування та право	D1 Облік і оподаткування	Облік і оподаткування	1р 10 м	співбесіда з української мови та математики (або результати НМТ 2022, 2023, 2024, 2025 рр.); мотиваційний лист
	D2 Фінанси, банківська справа, страхування та фондовий ринок	Фінанси, банківська справа та страхування	1 р 10 м	
	D3 Менеджмент	Менеджмент	2 р 5 м	
	D7 Торгівля	Підприємництво, торгівля та біржова діяльність	1 р 10 м	

У разі подачі сертифікату НМТ конкурсний бал вступника визначається як середній бал усіх предметів національного мультипредметного теста з підвищенням на 25 відсотків, але не вище 200 балів

Конкурсний відбір на навчання для здобуття фахової передвищої освіти здійснюється:

- ✓ вступ на основі ПЗСО, КР (для осіб, які здобули ПЗСО) – за результатами співбесіди та розгляду мотиваційних листів (**мінімальний прохідний бал – 120**)

Шифр та найменування галузі знань	Код та назва спеціальності	Освітньо-професійна програма	Термін навчання	Вступне випробування
J Транспорт та послуги	J2 Готельно-ресторанна справа та кейтеринг	Готельно-ресторанна справа	1 р 10 м	співбесіда з української мови та географії (або результати НМТ 2022, 2023, 2024, 2025 рр.); мотиваційний лист
	J3 Туризм та рекреація	Туристичне обслуговування	1 р 10 м	
К Безпека та оборона	К9 Правоохоронна діяльність	Правоохоронна діяльність	1 р 10 м	

У разі подачі сертифікату НМТ конкурсний бал вступника визначається як середній бал усіх предметів національного мультипредметного теста з підвищенням на 25 відсотків, але не вище 200 балів

ВСТУПНА КАМПАНІЯ – 2025

- **Етапи вступної кампанії (строки)**
 - **Обмеження кількості заяв (5 – на бюджет, не більше 15 – всього)**
- **Для вступників, які здобули базову та повну загальну середню освіту подання документів через особистий електронний кабінет**
 - **Вступ: заява + документи + мотиваційний лист + співбесіда**
(одна співбесіда з 2-х предметів)
- **Співбесіда оцінюється за шкалою 100-200 балів. Мінімальна кількість балів (прохідний бал для участі у конкурсі) – 120 балів**
- **10 додаткових балів за успішне закінчення підготовчих курсів коледжу**
 - **Спеціальні умови участі у конкурсному відборі на місця державного замовлення для певних категорій - 30% наданого загального обсягу бюджетних місць за певною спеціальністю (ОПП)**

Строки прийому заяв та документів, конкурсного відбору та зарахування на навчання

Для вступників на основі вступу БСО, КР (для осіб, які не мають повної загальної середньої освіти):

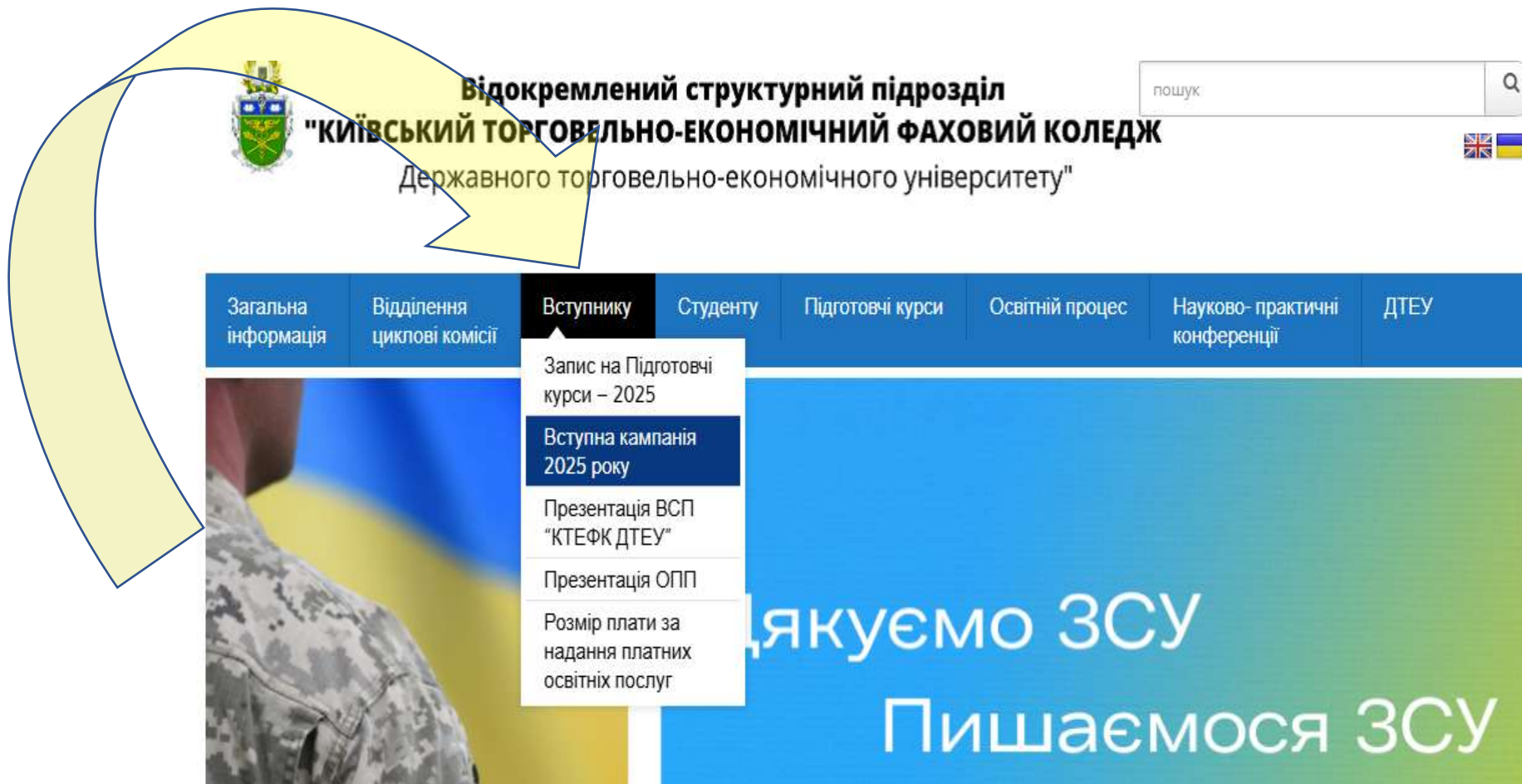
<i>Етапи вступної кампанії</i>	<i>Основна сесія</i>
Реєстрація особистих електронних кабінетів вступників, завантаження необхідних документів	з 25 червня 2025 року
Початок прийому заяв та документів	01 липня 2025 року
Закінчення прийому заяв та документів	о 18:00 год. 14 липня 2025 року
<i>Проведення співбесіди</i>	з 15 липня до 23 липня 2025 року
Оприлюднення рейтингових списків вступників	не раніше 14:00 год. 23 липня 2025 року та не пізніше 12:00 год. 25 липня 2025 року
<i>Зарахування вступників:</i>	
- за державним замовленням	не пізніше 18:00 год. 01 серпня 2025 року
- за кошти фізичних або юридичних осіб	не пізніше ніж 04 серпня 2025 року

Строки прийому заяв та документів, конкурсного відбору та зарахування на навчання

Для вступників на основі ПЗСО, КР (для осіб, які здобули повну загальну середню освіту):

Етапи вступної кампанії			
	I сесія	II сесія	III сесія
Реєстрація електронних кабінетів вступників, завантаження необхідних документів	з 01 липня до 20 жовтня 2025 року		
Початок реєстрації заяв та документів	05 липня 2025 року	01 вересня 2025 року	27 вересня 2025 року
Закінчення реєстрації заяв та документів:			
для осіб, які вступають на основі співбесіди	о 18:00 год. 26 липня 2025 року	о 18:00 18 вересня 2025 року	о 18:00 14 жовтня 2025 року
для осіб, які вступають на основі результатів мультипредметного теста	о 18:00 год. 02 серпня 2025 року	о 18:00 18 вересня 2025 року	о 18:00 14 жовтня 2025 року
Проведення співбесіди	з 24 липня по 06 серпня 2025 року	з 19 вересня по 22 вересня 2025 року	з 15 жовтня по 16 жовтня 2025 року
Оприлюднення рейтингових списків вступників:			
на основі співбесіди/сертифікату НМТ на місця за кошти фізичних або юридичних осіб	не раніше 12:00 год. 07 серпня 2025 року не пізніше 12:00 год. 09 серпня 2025 року	не пізніше 12:00 год. 23 вересня 2025 року	не пізніше 12:00 год. 17 жовтня 2025 року
Терміни виконання вимог до зарахування:			
за кошти фізичних або юридичних осіб	до 12:00 год. 23 серпня 2024 року	не пізніше 25 вересня 2025 року	не пізніше 18 жовтня 2025 року
Зарахування вступників:			
за кошти фізичних або юридичних осіб	не пізніше 12:00 год. 30 серпня 2025 року	не пізніше ніж 26 вересня 2025 року	не пізніше ніж 20 жовтня 2025 року

Детальніше про вступ до ВСП «КТЕФК ДТЕУ» на вебсайті коледжу в розділі «Вступнику»



Відокремлений структурний підрозділ
"КИЇВСЬКИЙ ТОРГОВЕЛЬНО-ЕКОНОМІЧНИЙ ФАХОВИЙ КОЛЕДЖ
Державного торговельно-економічного університету"

пошук

Вступнику

- Запис на Підготовчі курси – 2025
- Вступна кампанія 2025 року**
- Презентація ВСП "КТЕФК ДТЕУ"
- Презентація ОПП
- Розмір плати за надання платних освітніх послуг

Закуємо ЗСУ
Пишаємося ЗСУ

Безкоштовні профорієнтаційні тести

Платформа **Online test rad** пропонує велику кількість різноманітних тестів, завдяки яким можна визначити мотиви вибору майбутньої спеціальності, власний психотип та обрати професію за методикою Клімова.

Проект **«Профкар'єра Україна»** пропонує власний тест, за допомогою якого можна оцінити життєві установки, професійні інтереси, здібності, мотивацію та особистість школярів чи дорослих людей.

На порталі **Дія.Освіта** також є профорієнтаційний тест. Це тест для визначення типів особистості, більш відомий як MBTI або Маєрса-Бріггса. Тестування покаже, як людина приймає рішення і сприймає довколишній світ.

На сайті **«Всеукраїнського проекту з профорієнтації та побудови кар'єри»** також можна пройти профорієнтаційне тестування та визначити свою схильність до різних сфер професійної діяльності....





Контакти

*м. Київ, вул. Львівська, 2/4
станція метро «Святошин»*



ОФІЦІЙНИЙ САЙТ
ВСП «КТЕФК ДТЕУ»



Facebook



Instagram



Telegram
Bot



Tik Tok



*Долучайтесь до нашої великої родини
ВСП «КТЕФК ДТЕУ»*

I



ТОРГОВЕЛЬНО-ЕКОНОМІЧНИЙ КОЛЕДЖ

СЕРБІЙСЬКОГО ЗАКОНОДАВЧОГО І ПІДПРИЄМСТВО-ЕКОНОМІЧНОГО УНІВЕРСИТЕТУ



**Навчання в коледжі -
то України майбуття!
Цікаве, творче, перспективне
у ньому молоді життя!** Л.В.

